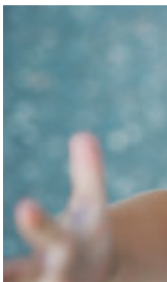
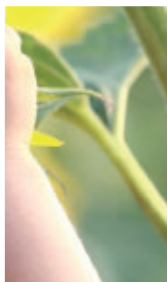
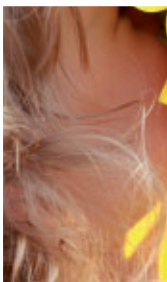
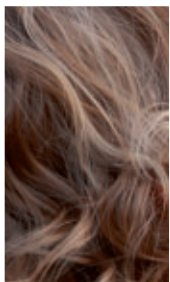
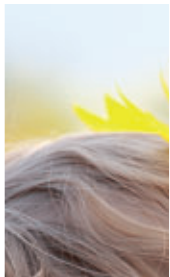


FONDAZIONE *Johnson & Johnson*





La **FONDAZIONE** *Johnson & Johnson* è stata costituita nel dicembre 2000 dalle tre aziende del Gruppo J&J presenti in Italia: Johnson & Johnson SpA, Johnson & Johnson Medical SpA e Janssen Cilag SpA.

Nata con lo scopo di dare concretezza alla filosofia del Credo che guida e ispira tutte le attività del gruppo Johnson & Johnson, la Fondazione J&J contribuisce al benessere della comunità attraverso lo sviluppo di progetti filantropici nelle seguenti 5 aree di intervento:

- **Assistenza sanitaria alla comunità;**
- **Salute dei bambini e della donna;**
- **Responsabilità verso la comunità;**
- **Formazione nel campo della gestione sanitaria;**
- **Hiv/Aids.**

FONDAZIONE *Johnson & Johnson*





I progetti che rientrano all'interno di queste 5 aree, devono rispondere ai seguenti criteri guida:

Affidabilità: le Organizzazioni proponenti devono essere inserite nel tessuto sociale nazionale e devono possedere strumenti giuridici (Statuto, riconoscimenti legali) che ne garantiscano una gestione sicura e professionale;

Obiettivi concreti: i contributi vengono erogati in relazione al raggiungimento degli obiettivi materiali dei progetti;

Misurabilità dei risultati: i risultati dei progetti e lo stato di avanzamento degli stessi devono essere misurabili nell'arco di tutta la loro durata. I contributi sono infatti erogati in base all'allineamento dei tempi con gli obiettivi dei progetti;

Durata annuale del progetto: in modo da avere un riscontro a breve termine dell'efficacia del proprio intervento e permettere ai progetti di essere indipendenti dal supporto della Fondazione J&J, sviluppando una propria sostenibilità.

In base ai criteri di sostenibilità dei progetti, **la Fondazione J&J NON supporta:**

- iniziative il cui raggio d'azione sia rivolto a realtà non italiane;
- convegni, congressi o attività similari;
- progetti di ricerca medico - scientifica;
- Cause Related Marketing;
- marketing sociale.

Come si presenta un progetto alla Fondazione J&J?

- Compilando il form online sul sito: www.fondazionejnj.com
- Scrivendo alla casella di posta elettronica: fondazionejnj@its.jnj.com